

## Einrichten einer Verbindung zwischen Outlook 2010 und Exchange-Postfach per RPC over HTTPS

Die Voraussetzung für eine erfolgreiche Konfiguration ist ein korrekt installiertes und funktionierendes Microsoft Outlook 2010 auf dem lokalen Computer.

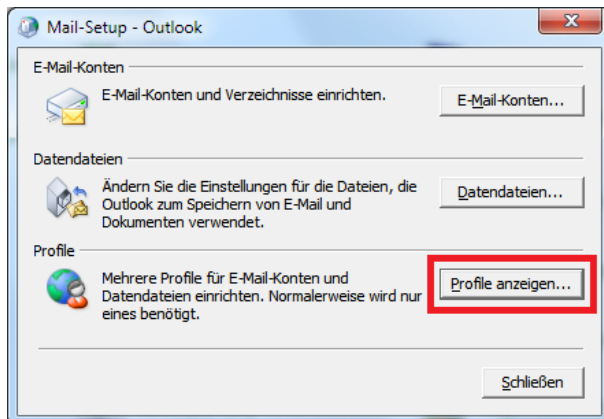
### Vorgehensweise

Um die Verbindung zum Exchange-Postfach mit Hilfe eines neuen Outlook Profils herstellen zu können, ohne Ihre bisherigen E-Mail Konten verändern zu müssen, führen Sie bitte folgende Schritte durch:

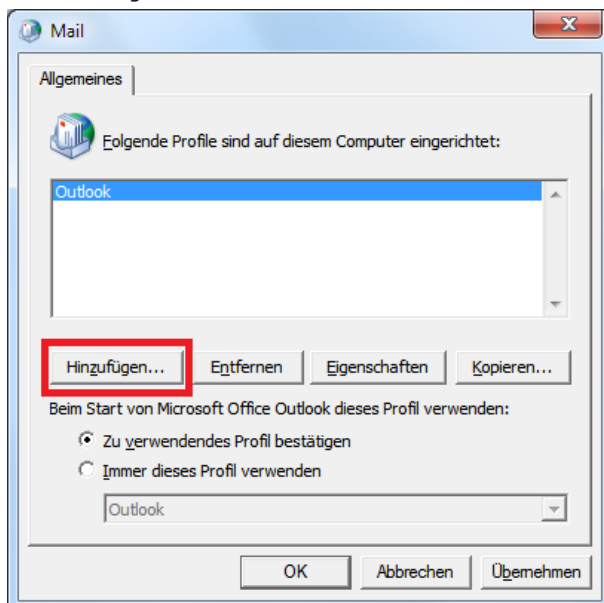
- Aufrufen der Outlook Mail-Konfiguration in der Windows Systemsteuerung



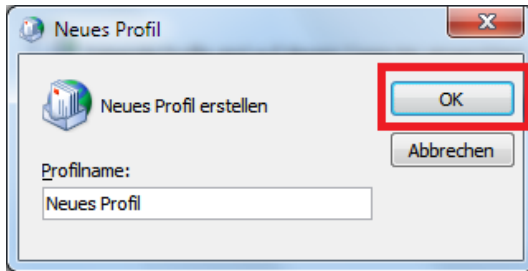
- Im Outlook Mail-Konfigurationsprogramm klicken Sie auf die Schaltfläche **Profile anzeigen...**



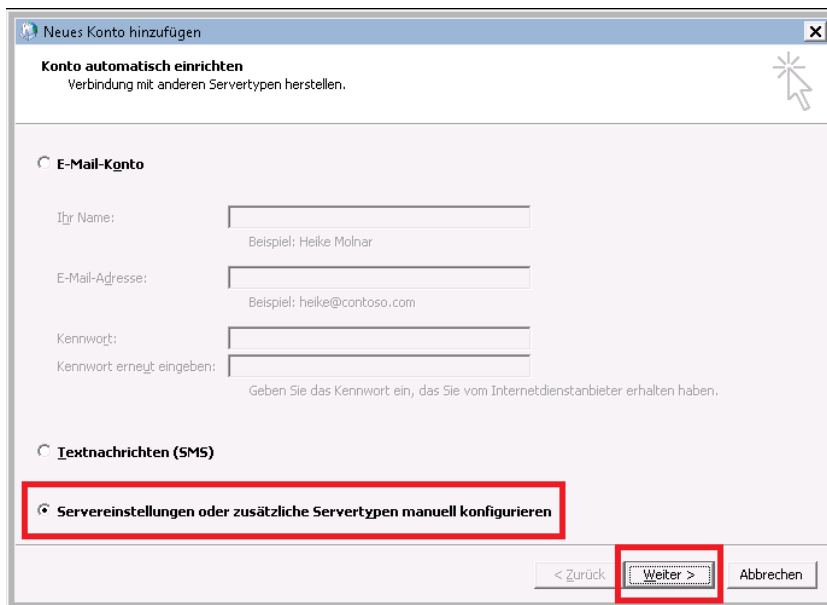
- Im Fenster mit der Übersicht der bestehenden Outlook-Profile klicken Sie auf **Hinzufügen...**



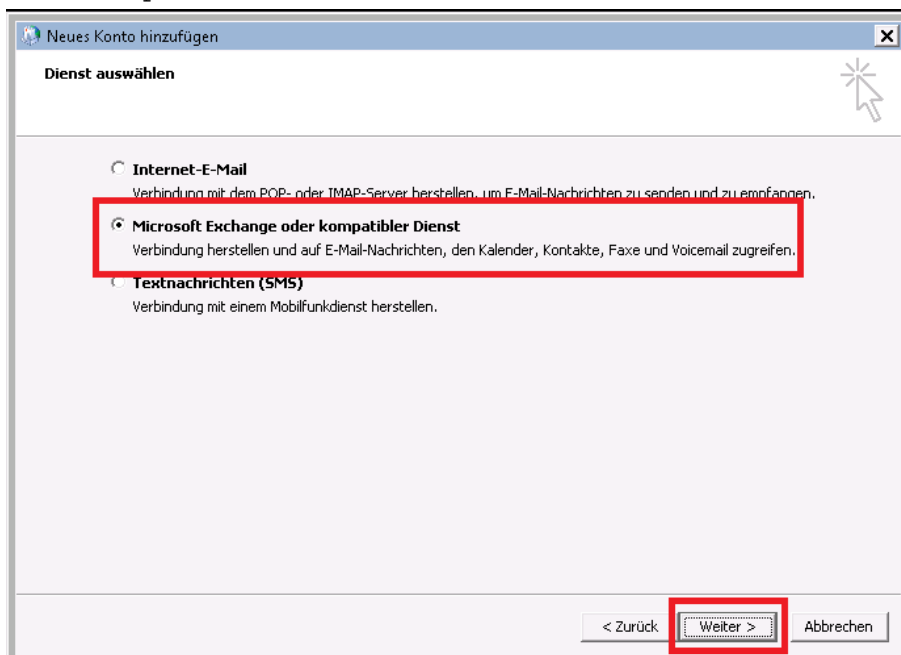
- Geben Sie einen Namen für das neue Profil ein und klicken Sie auf OK.



- Im Fenster Neues Konto hinzufügen setzen Sie das Häkchen bei Servereinstellungen oder zusätzliche Servertypen manuell konfigurieren und klicken Sie auf Weiter >



- Im Fenster Neues E-Mail-Konto hinzufügen wählen Sie den Punkt Microsoft Exchange oder kompatibler Dienst aus und klicken Sie auf Weiter >



- Im nachfolgenden Fenster geben Sie folgende Informationen ein und klicken anschließend auf die Schaltfläche Weitere Einstellungen...:

Server: 000sv009.blackcat.loc  
Exchange-Cache-Modus: Ja  
Benutzername: Der Ihnen von uns mitgeteilte  
Benutzername

Kunden unserer Hosted  
Exchange 2010 Produkte müssen  
bei **Server** folgendes eingeben:

**000sv001.blackcat.loc**

Neues Konto hinzufügen

**Servereinstellungen**  
Geben Sie die Informationen ein, die zum Herstellen einer Verbindung mit Microsoft Exchange oder einem kompatiblen Dienst erforderlich sind.

Geben Sie den Servernamen für Ihr Konto ein. Wenn Sie diesen nicht kennen, wenden Sie sich an Ihren Kontoanbieter.  
Server: 000sv009.blackcat.loc  
 Exchange-Cache-Modus verwenden

Geben Sie den Benutzernamen für Ihr Konto ein.  
Benutzername: 123hamu

- Im sich nun öffnenden Fenster wechseln Sie zur Karteikarte Verbindung.

Microsoft Exchange

Allgemein | Erweitert | Sicherheit | **Verbindung**

Exchange-Konto  
Geben Sie einen Namen für dieses Konto ein, zum Beispiel "Arbeit" oder "Microsoft Exchange".  
123hamu

Beim Start

Verbindung automatisch prüfen  
 Verbindung manuell prüfen  
 Verbindungstyp bei jedem Start auswählen

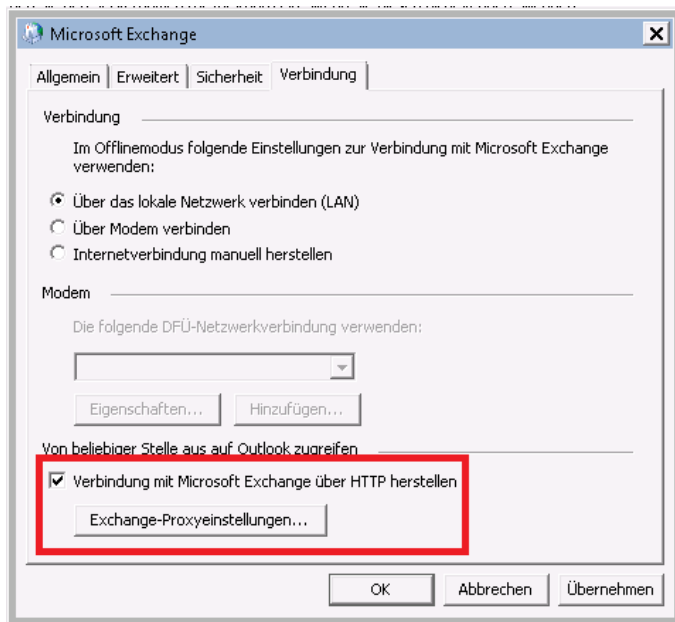
Standardverbindungsstatus

Netzwerkverbindung herstellen  
 Offline arbeiten (Einwählverbindung)

30 Sek. bis zum Serververbindungstimeout

- Auf der Karteikarte Verbindung setzen Sie das Häkchen bei Verbindung mit Microsoft Exchange über HTTP herstellen und klicken auf Exchange-

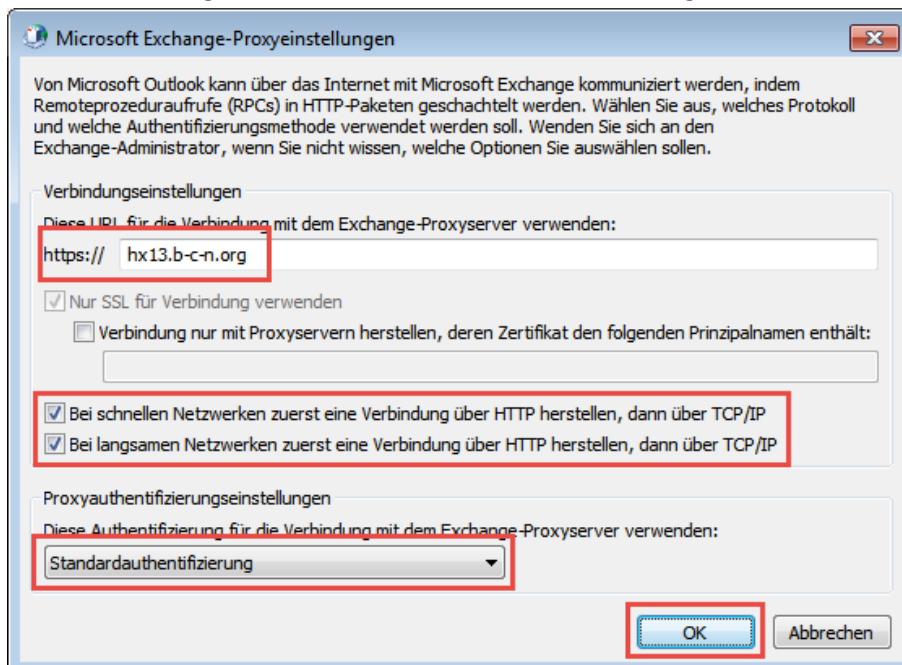
## Proxysteinstellungen...



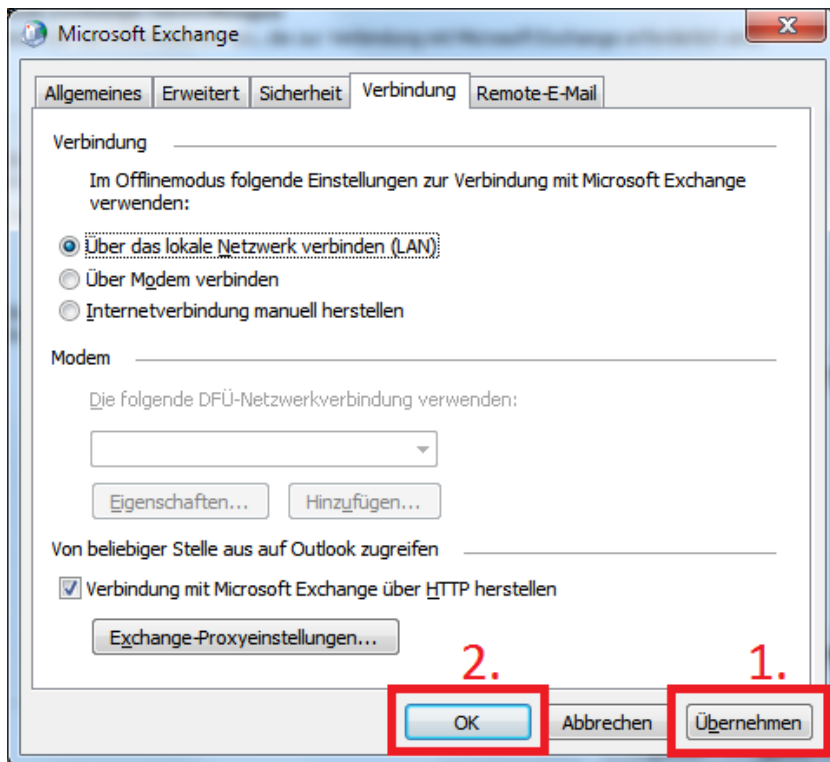
- Im Fenster Microsoft Exchange-Proxyeinstellungen geben Sie folgende Informationen ein und klicken Sie anschließend auf OK:  
URL für die Verbindung: <https://hx13.b-c-n.org>  
Bei schnellen Netzwerken...: Ja  
Bei langsamen Netzwerken...: Ja  
Authentifizierung: Standardauthentifizierung

Kunden unserer Hosted Exchange 2010 Produkte müssen bei **URL** folgendes eingeben:

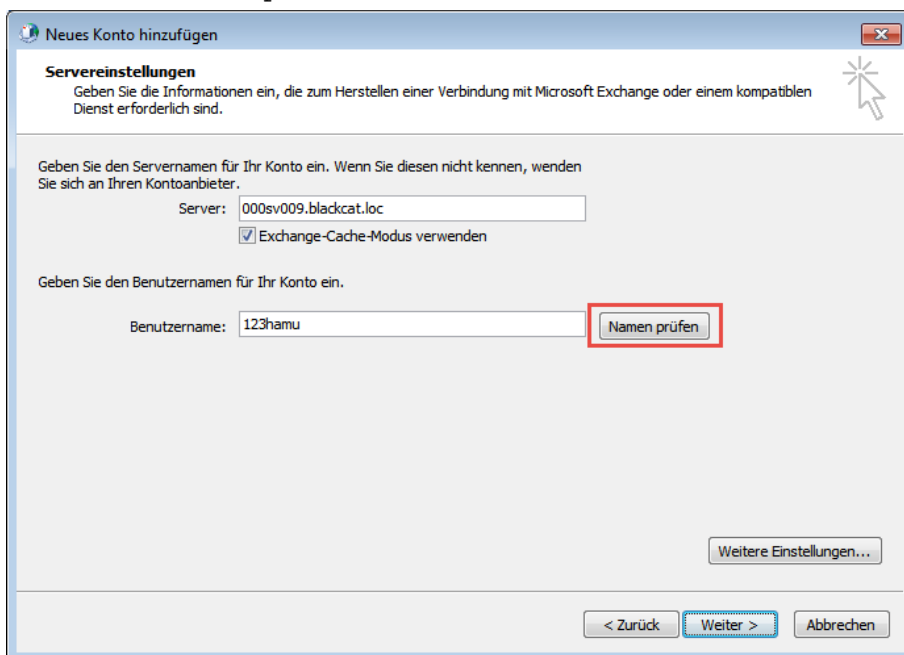
<https://mx.b-c-n.org>



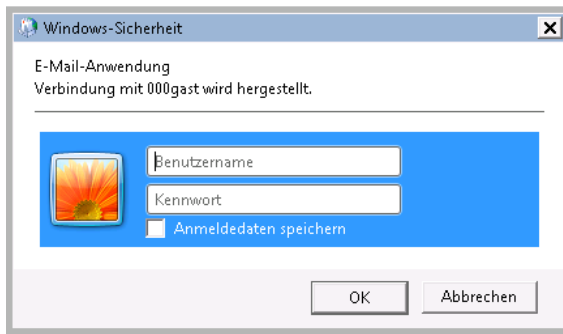
- Nun sind Sie wieder in dem Fenster mit den Verbindungseinstellungen. Hier klicken Sie zuerst auf Übernehmen und anschließend auf OK.



- Sie befinden sich wieder im Fenster Neues E-Mail-Konto hinzufügen. Klicken Sie auf die Schaltfläche Namen prüfen.



- Sie werden aufgefordert, sich mit Benutzernamen und Passwort am Server zu authentifizieren



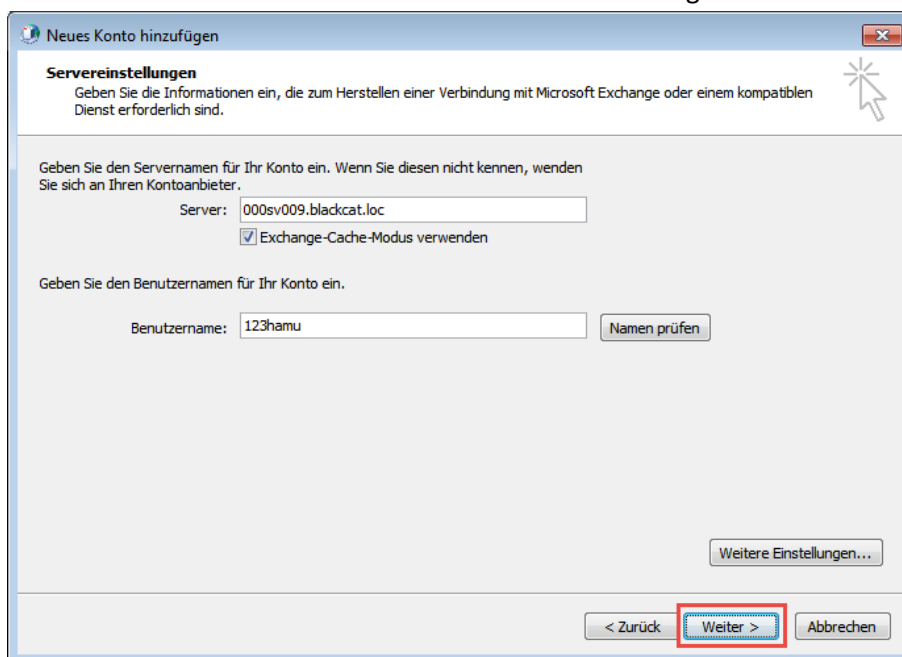
- Geben Sie folgende Informationen ein und klicken Sie anschließend auf OK:  
**Bitte beachten Sie, dass der Benutzername mit einem vorangestellten „blackcat\“ angegeben werden muss.**

Benutzername: blackcat\

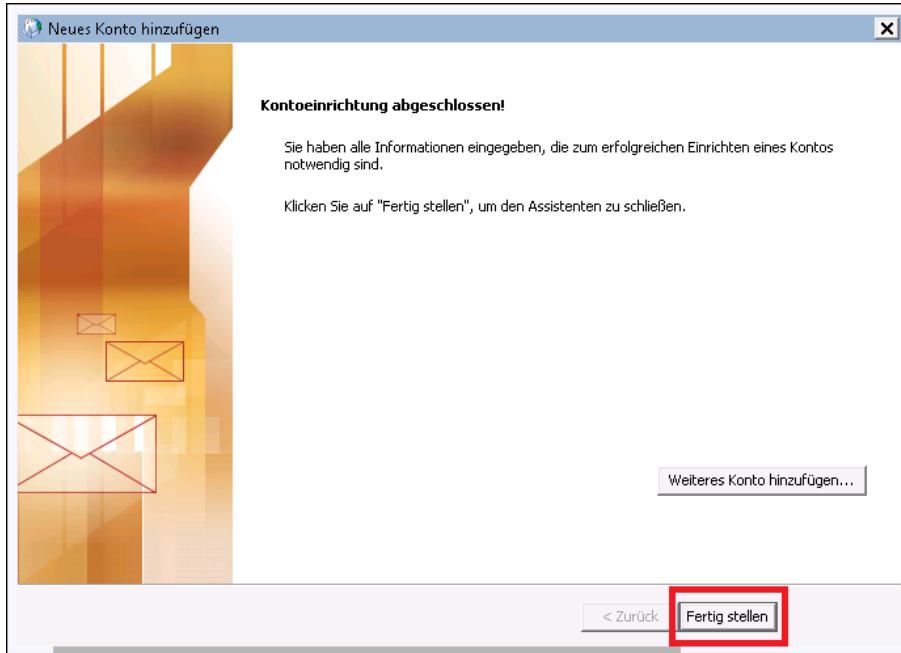
Kennwort: Das Ihnen von uns mitgeteilte Passwort

Kennwort speichern: Nein

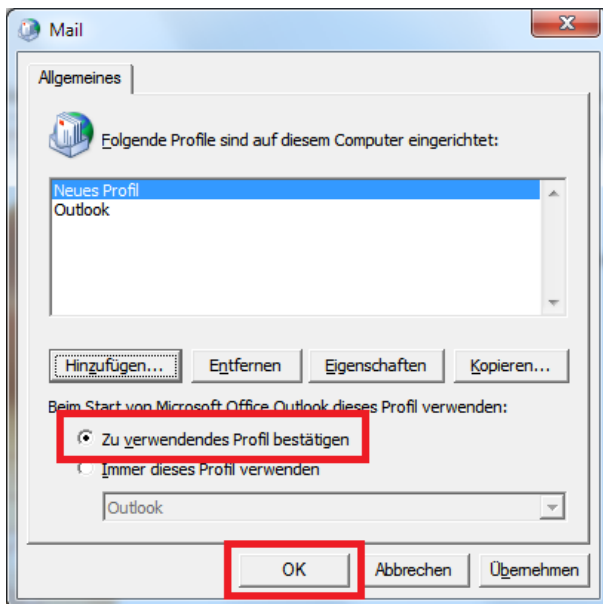
- Sie befinden sich wieder im Fenster Neues Konto hinzufügen. Klicken Sie auf Weiter >



- Schließen Sie die Kontoeinrichtung mit einem Klick auf **Fertig stellen** ab.

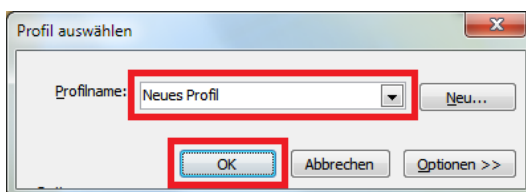


- Im Fenster mit der Übersicht der bestehenden Outlook-Profile sehen Sie nun das neu hinzugefügte Profil. Wählen Sie den Punkt **Zu verwendendes Profil bestätigen** aus und klicken Sie auf **OK**.



### Starten von Outlook

- Beim Start von Outlook werden Sie gefragt, welches Profil Sie öffnen möchten. Wählen Sie das zuletzt erstellte Profil aus und klicken Sie auf **OK**.



- Geben Sie an der Anmeldemaske von Outlook folgende Informationen ein und klicken Sie anschließend auf **OK**:

Bitte beachten Sie, dass der Benutzername mit einem vorangestellten „blackcat\“ angegeben werden muss.

Benutzername: blackcat\<<Der Ihnen von uns mitgeteilte Benutzername>

Passwort: Das Ihnen von uns mitgeteilte Passwort

Kennwort speichern: Ja



Outlook wurde für den Zugriff auf Ihr Exchange Postfach erfolgreich eingerichtet und ist einsatzbereit.